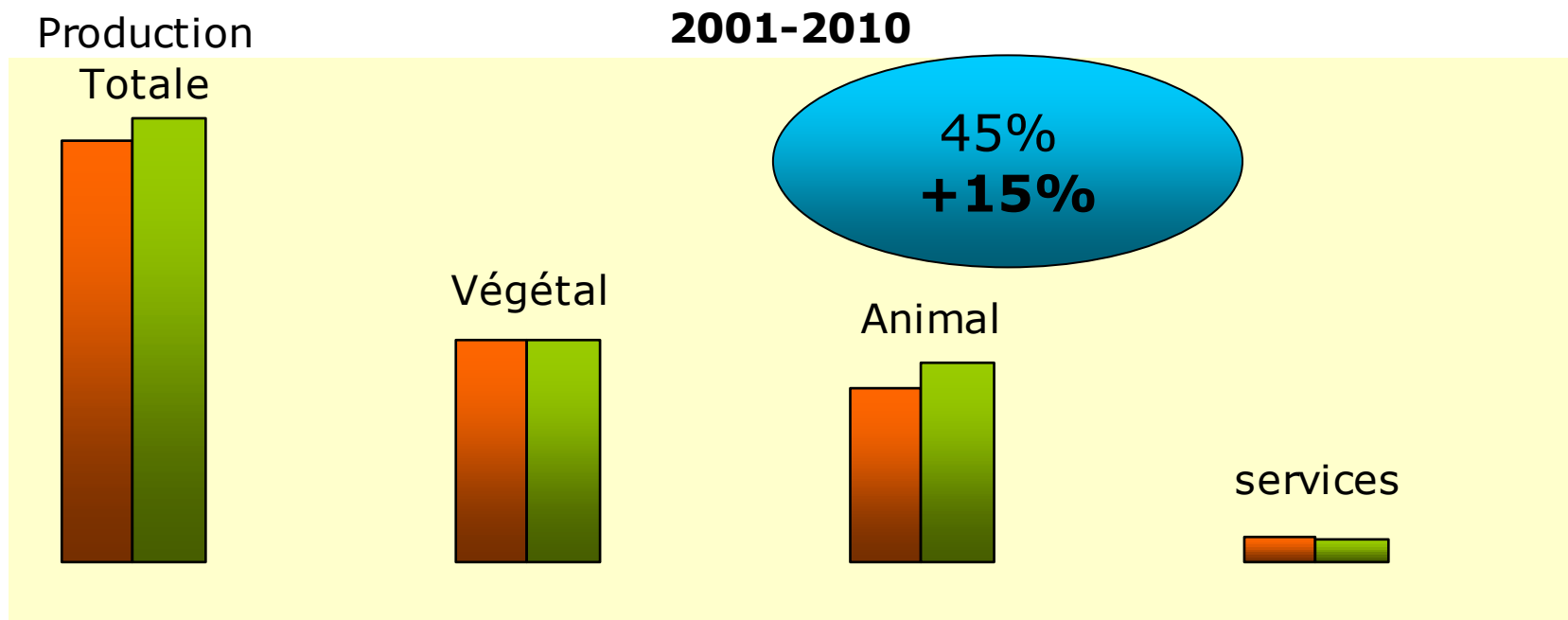


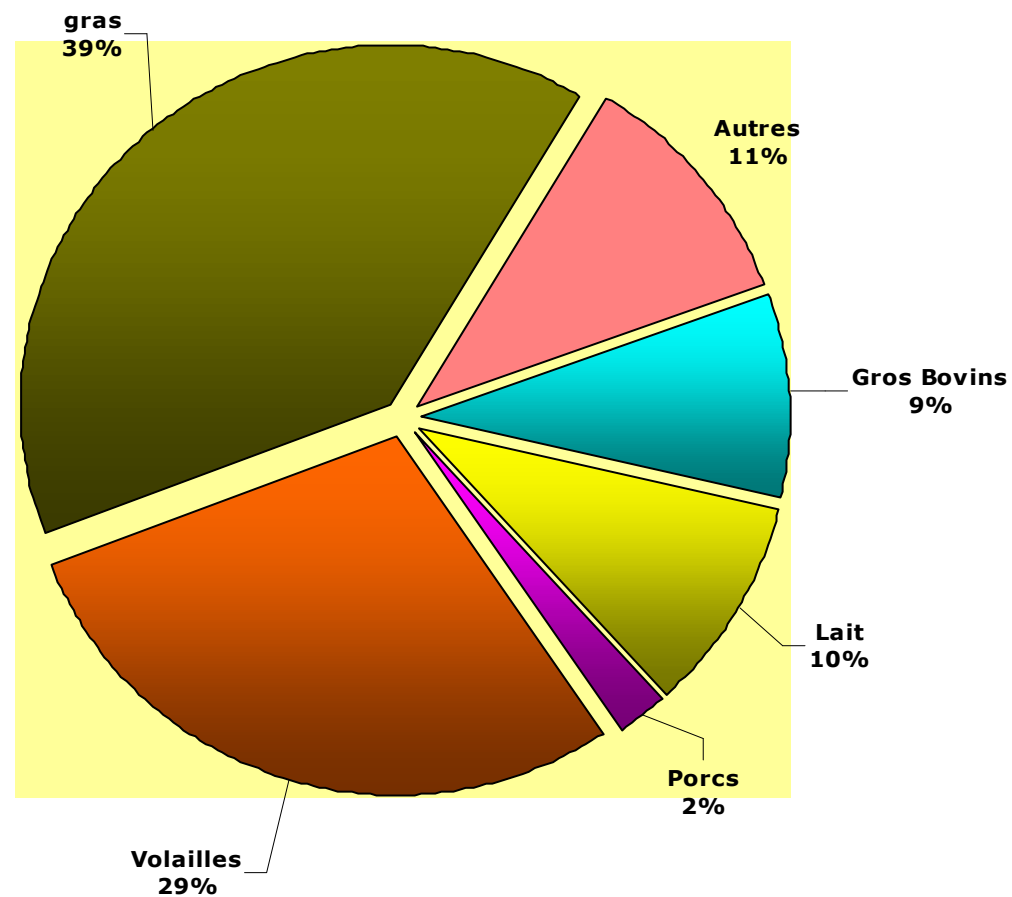
Production sur 10 ans



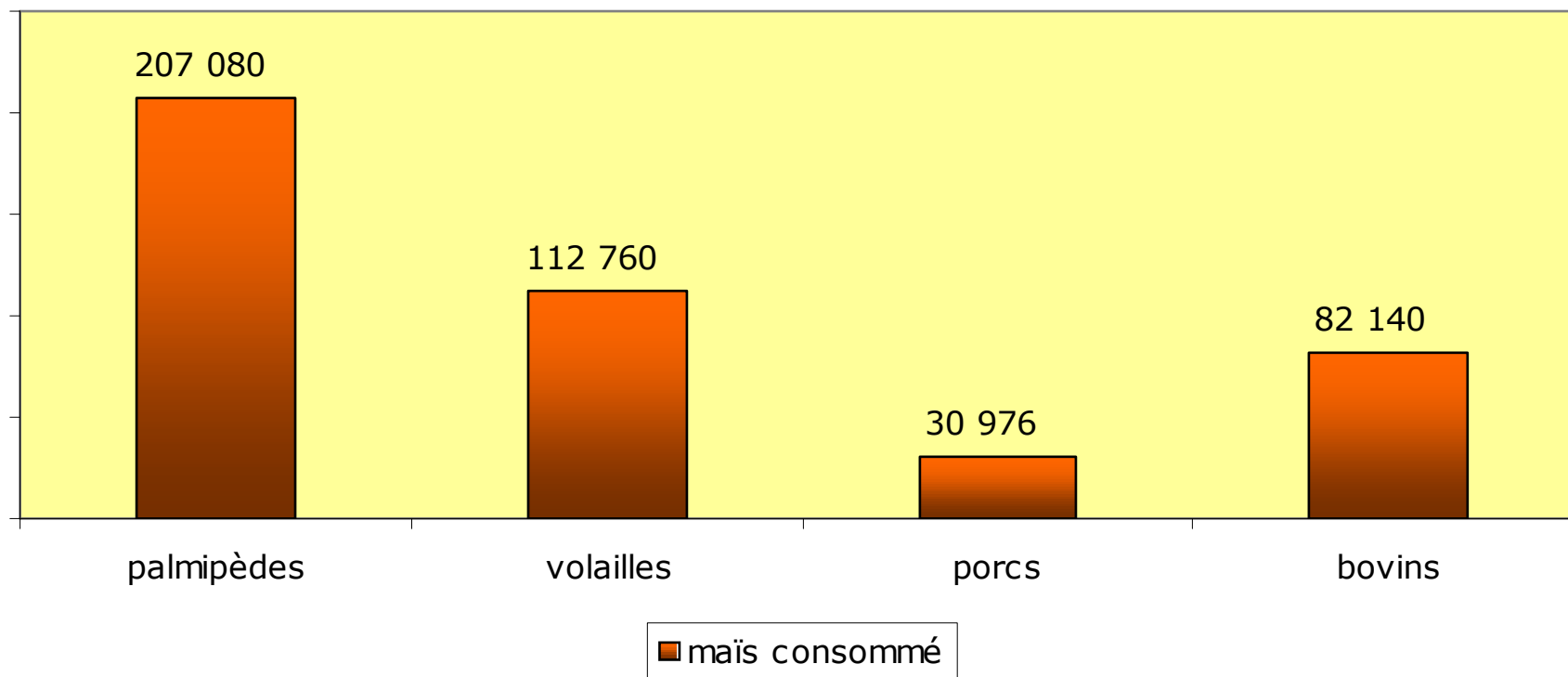
	Production Totale	Végétal	Animal	services
2001	668	351	275	42
2010	706	352	317	36,4
Evol	6%	0%	15%	-13%
poids		50%	45%	5%

Production Granivores

68 % du Produit animal

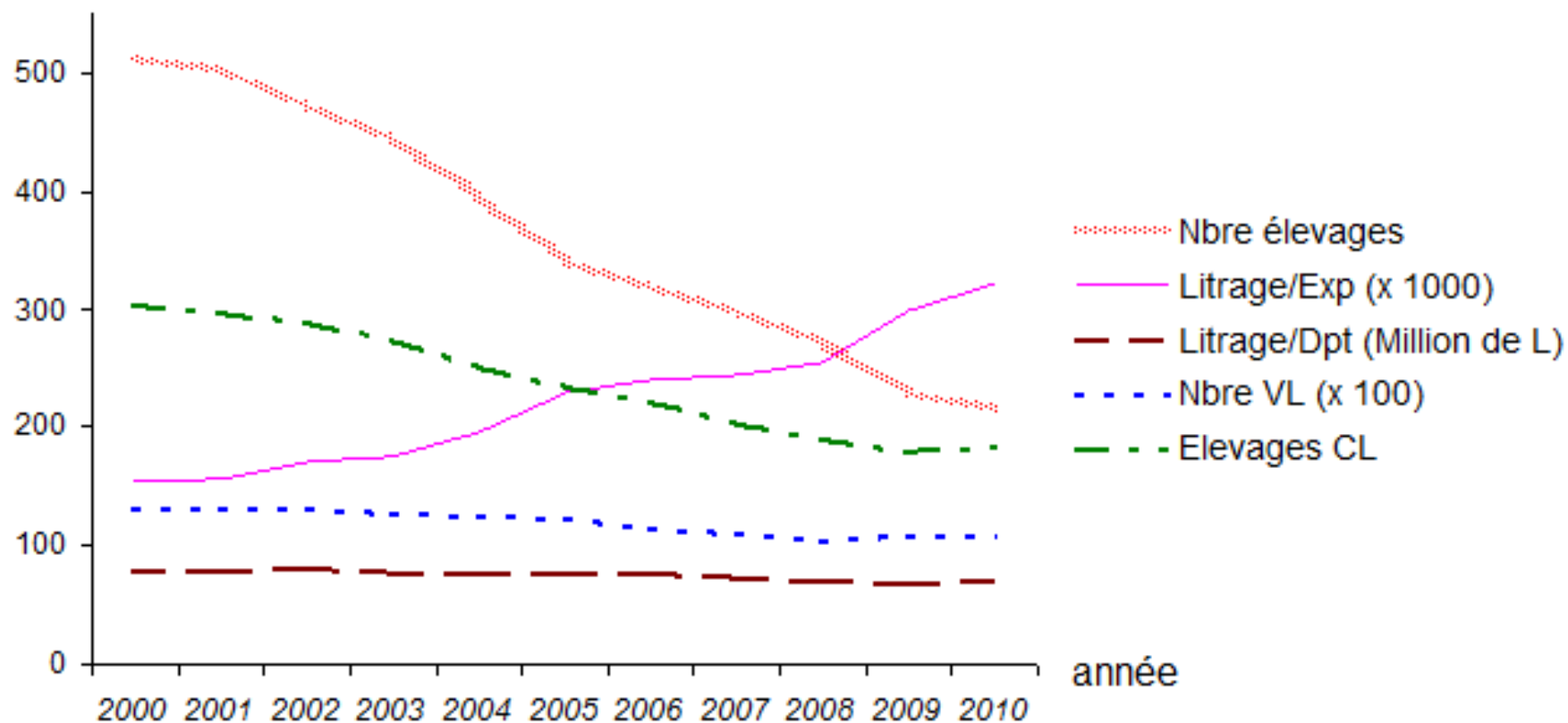


30 % du maïs transformé



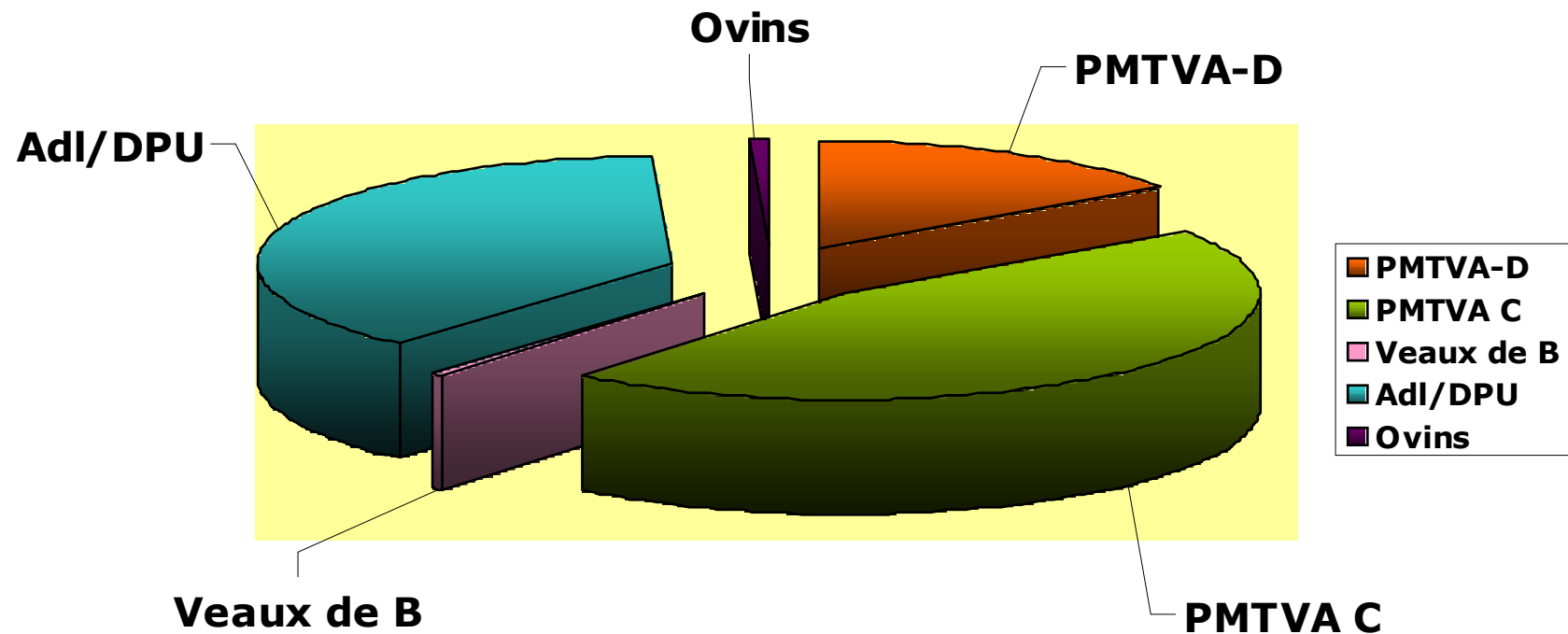
Production laitière

Evolution : moins d'éleveurs, troupeaux plus grands



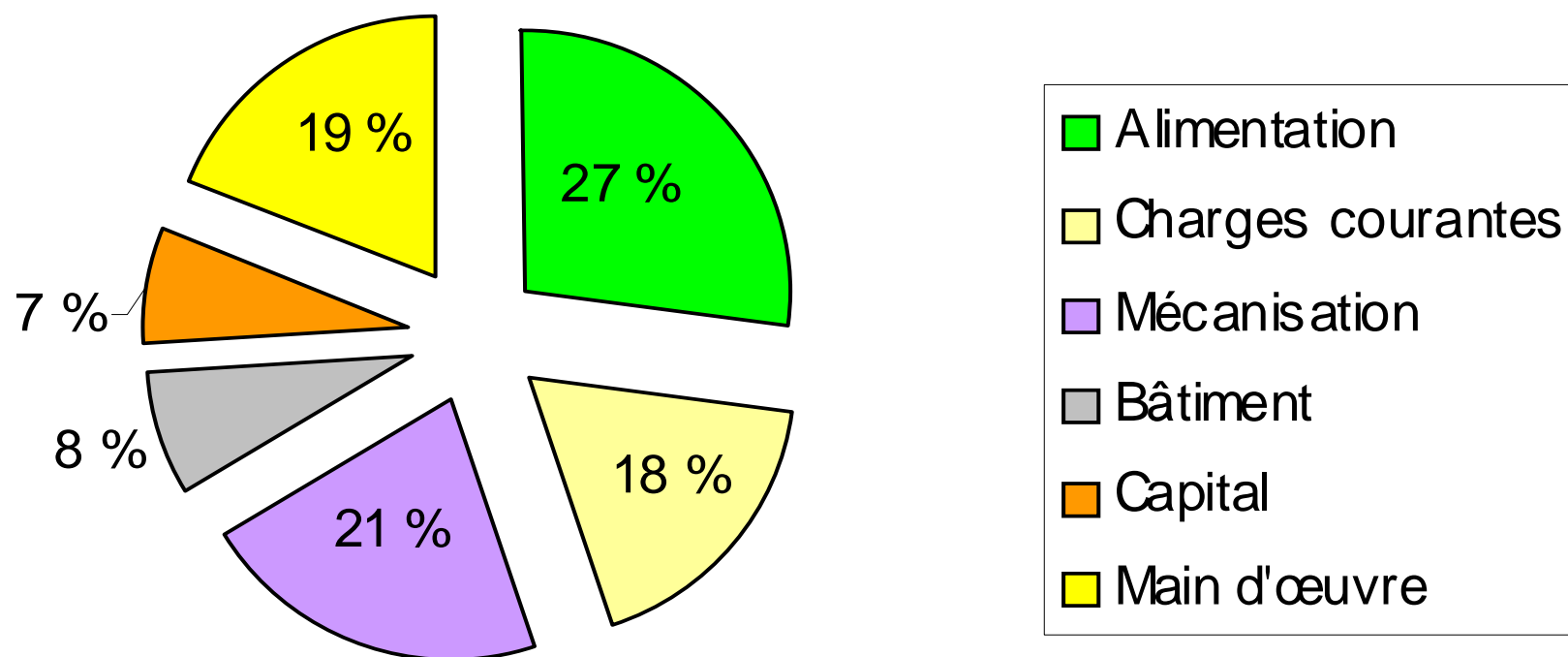
Les aides PAC animales 2010

8.1 millions d'euros



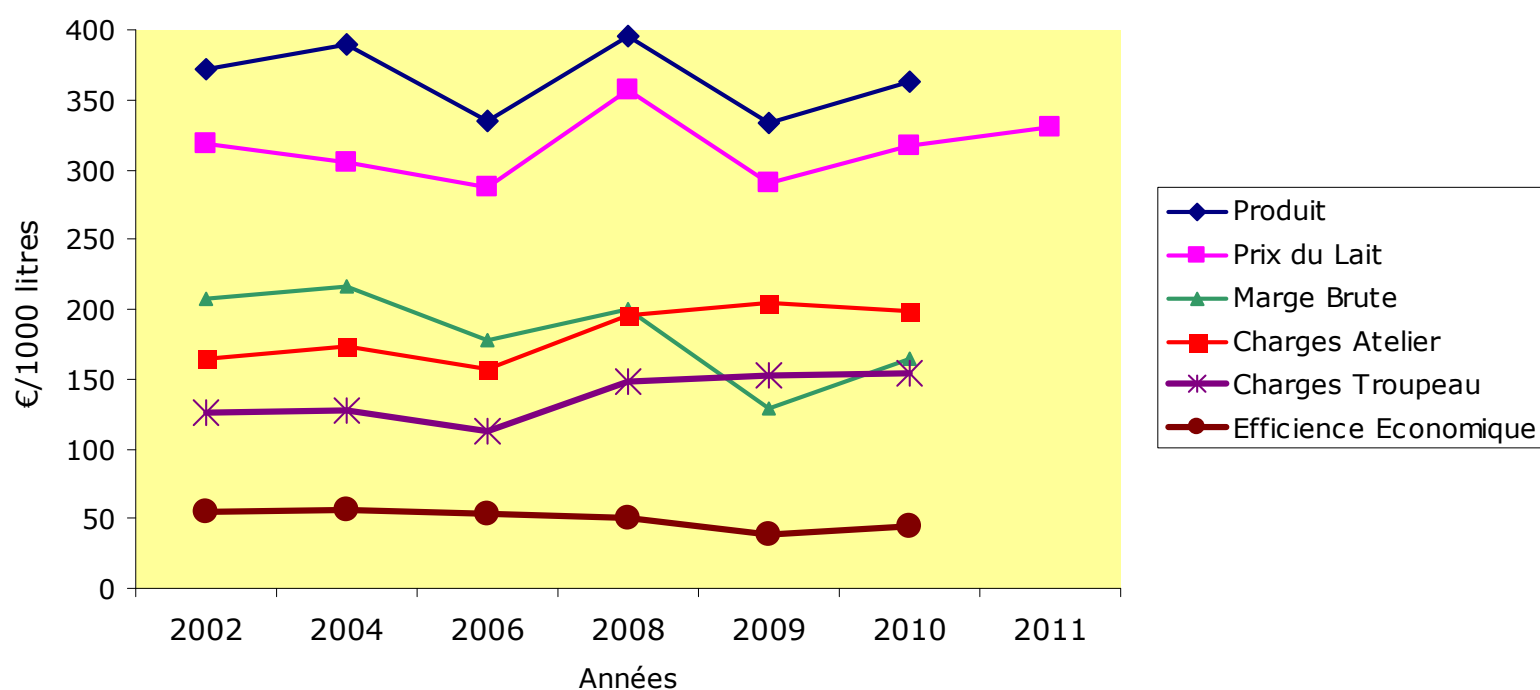
Production laitière

Part des différents postes de charges



Production laitière : redressement

Evolution de la Marge Brute Lait / 1000 litres



Sous réalisations : un grand mieux ! -17 % → -12%

Redistribution de 4.9 millions de quota ! Enfin!!!!

Bovins lait

L'augmentation de la taille des troupeaux est

INEVITABLE : il faut y aller !

si mal maîtrisée c'est un piège

si réussie c'est une vraie solution

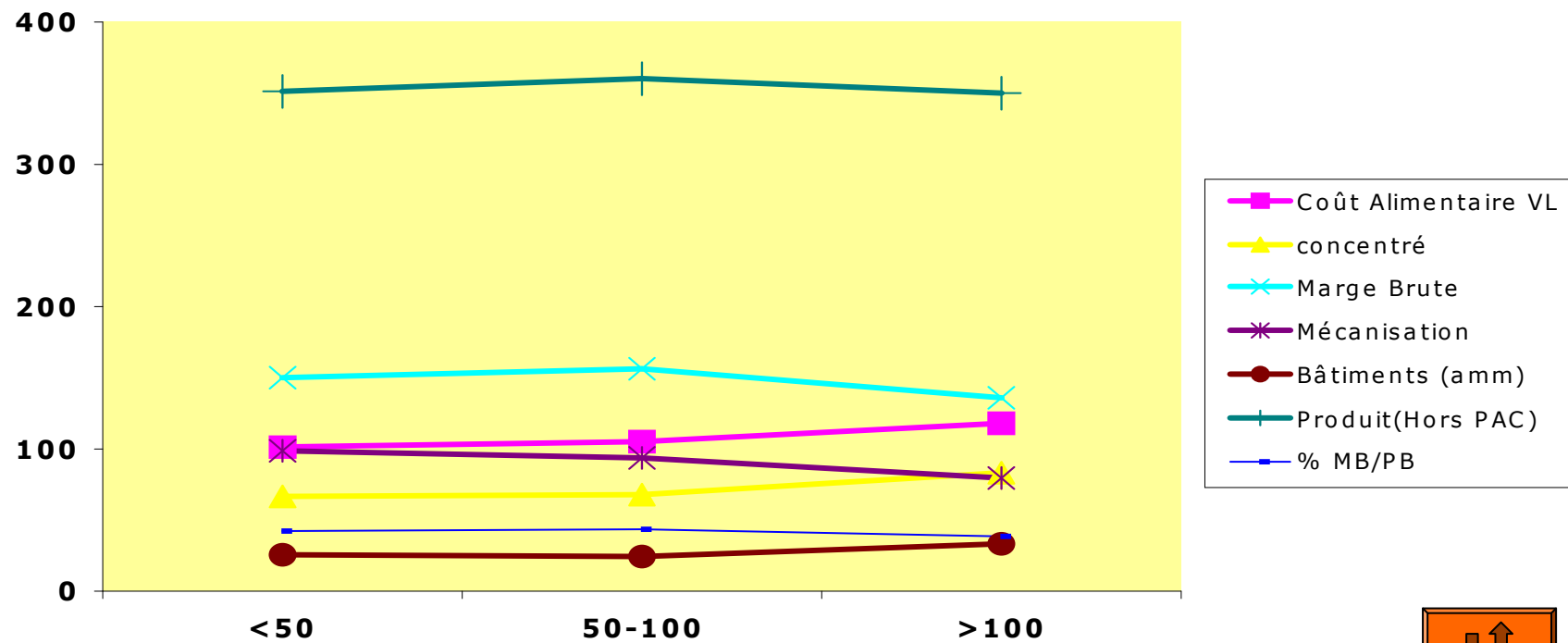
La maîtrise



Production laitière

Effet Taille : ne pas le craindre, le dominer !

Mettre le troupeau sous surveillance



Eleveur laitier : un plein temps



- Re-professionnaliser le métier :
 - Surveillance (alimentation, reproduction...)
 - Qualité du lait (suivi en général)/prix du lait
- Travailler la délégation de tâche
 - Gagner du temps pour la surveillance
 - Diminuer le poids de la mécanisation
- Trouver des partenaires ou des salariés
- Sécuriser par la contractualisation
- Investir dans l'outil
- Le prix du lait !

Production vaches allaitantes

+ de 10 VA	2006	2011
Eleveurs	776	661
Vaches	19260	20110
Vaches hors engraissement	17230	17690
Atelier vaches engraissement	2030	2420

Bovins viande

Naisseur vente broutard

- Forte dépendance de l'export
- Produit par vache faible
 - forte incidence de la productivité numérique
 - nécessité de peu de charge – herbe zone différentes



Naisseur engraisseur femelle : une bonne voie

- Marché local → on cherche des bouchers
- Besoin de logements supplémentaires
 - technique d'engraissement
- Limite : l'hétérogénéité des carcasses

Bovins viande

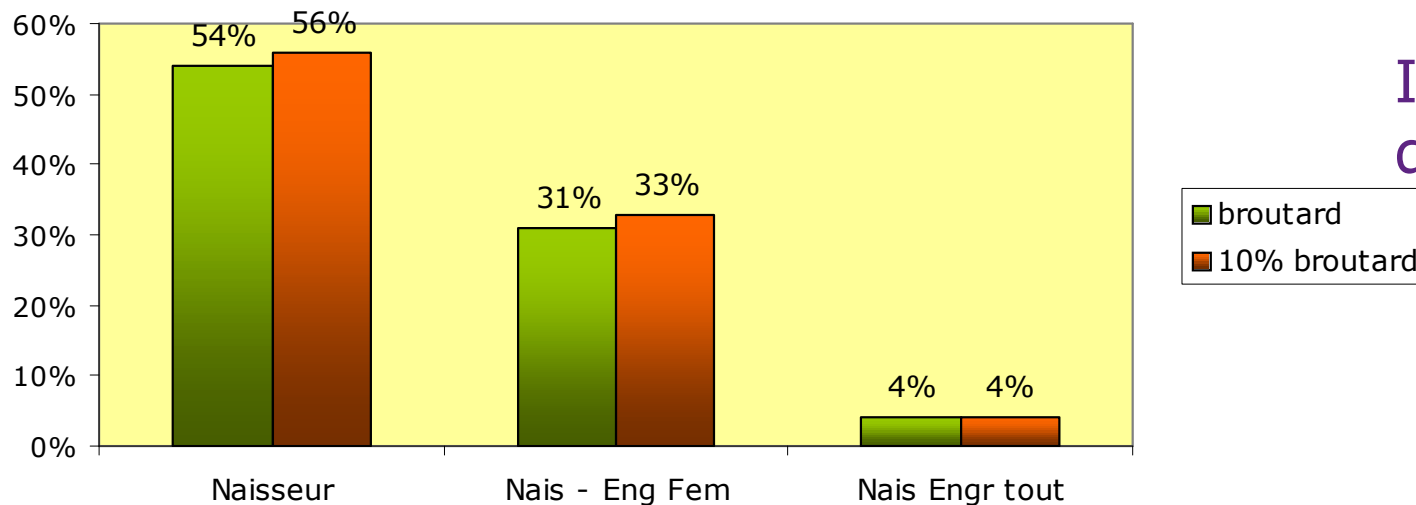
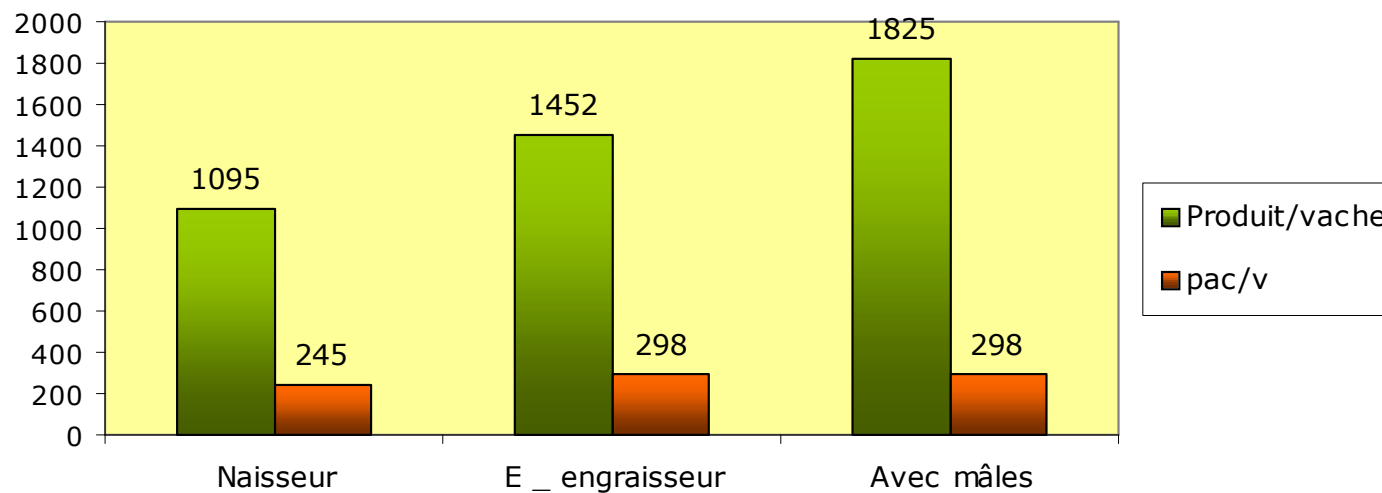
Naisseur engraisseur complet

- La plus forte valeur ajoutée
- Valorisation du maïs, intensification
- Peu d'incidence du prix du maigre
- Nécessité de bâtiment



Bovins viande : il faut engraisser

Evolution
produit
par vache

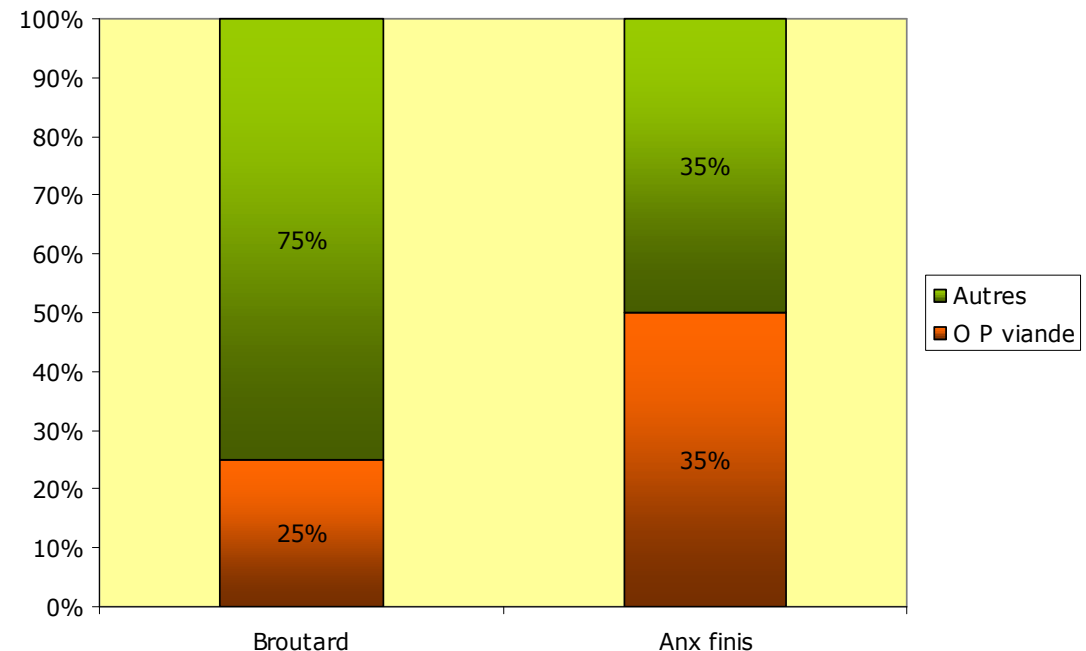


Indice de 10 %
du prix broutard

Bovins viande : s'organiser

Un besoin fort
d'organisation pour :

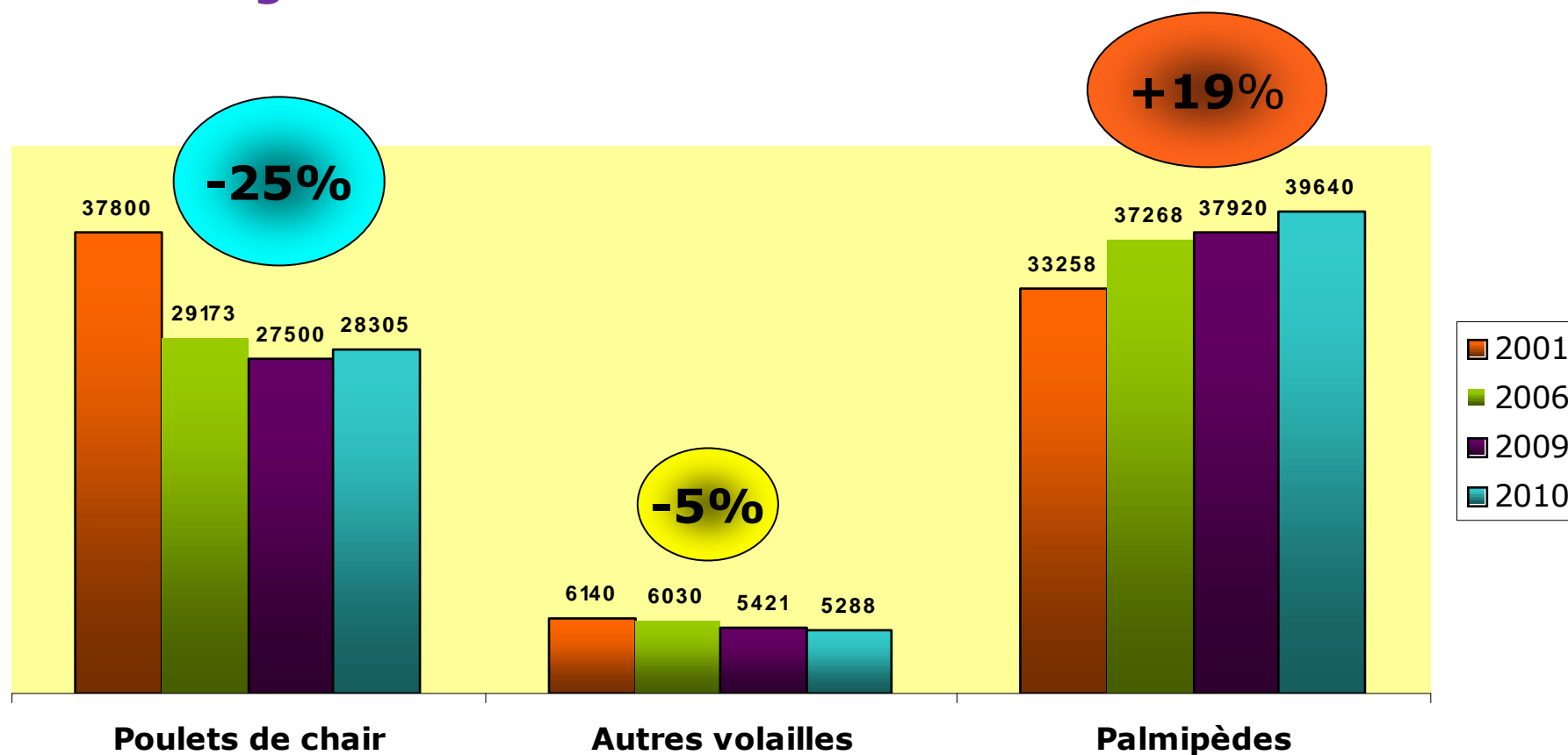
- Avoir des perspectives de développement : Jeunes bovins
- Disposer d'outils de sécurisation
- Garantir une production dans le temps



Il faut maintenir le couplage de la PMTVA

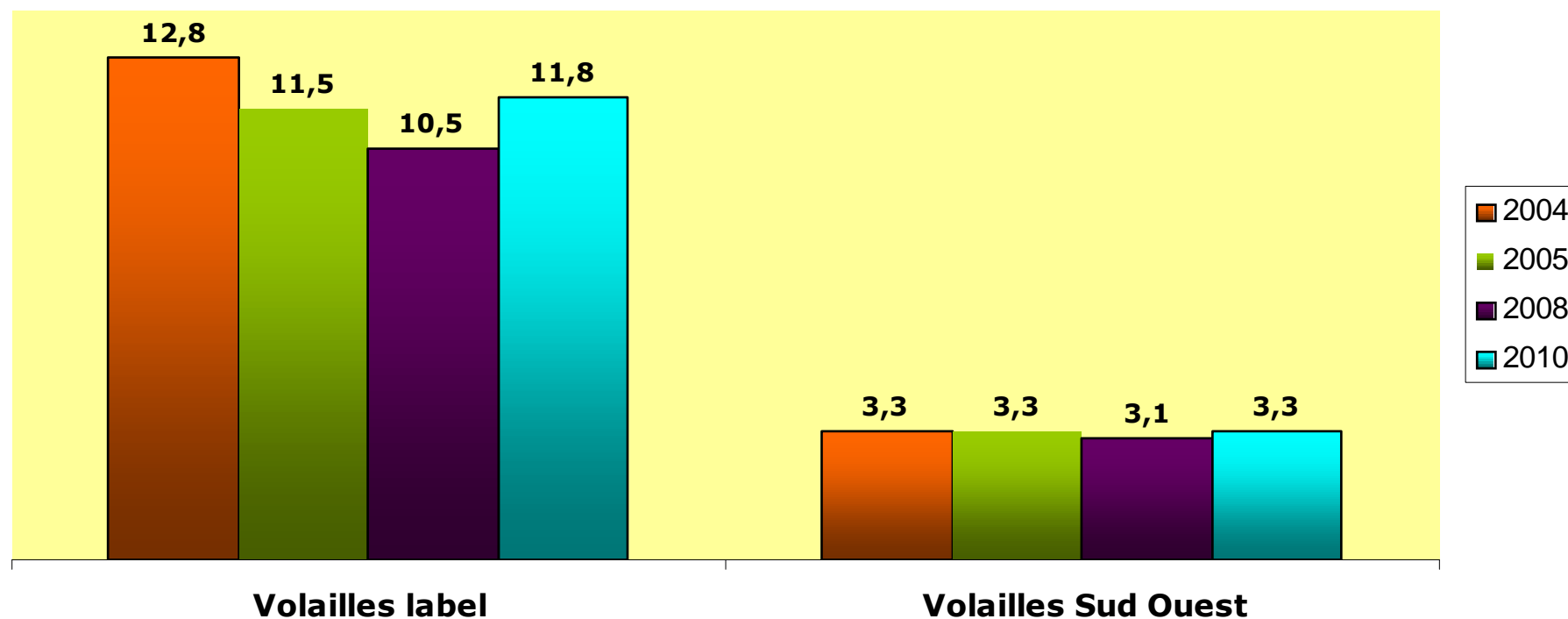
Production Granivores

Tonnages - Evolutions



Volailles label

Tonnages - Evolutions



Palmipèdes à foie gras



1 - Assurer les volumes des cessations pour au minimum maintenir les volumes

2 – Réussir la conversion des logements

- Adapter l'ergonomie des logements
- Regain de productivité du travail

3 – Sur le PAG

- Simplifier le travail (alimentation, mécanisation...)
- Maîtriser le maximum d'effluents (type de logement)
 - gestion des parcours
 - agroforesterie

L'organisation économique



Réussite d'aujourd'hui, gage pour demain

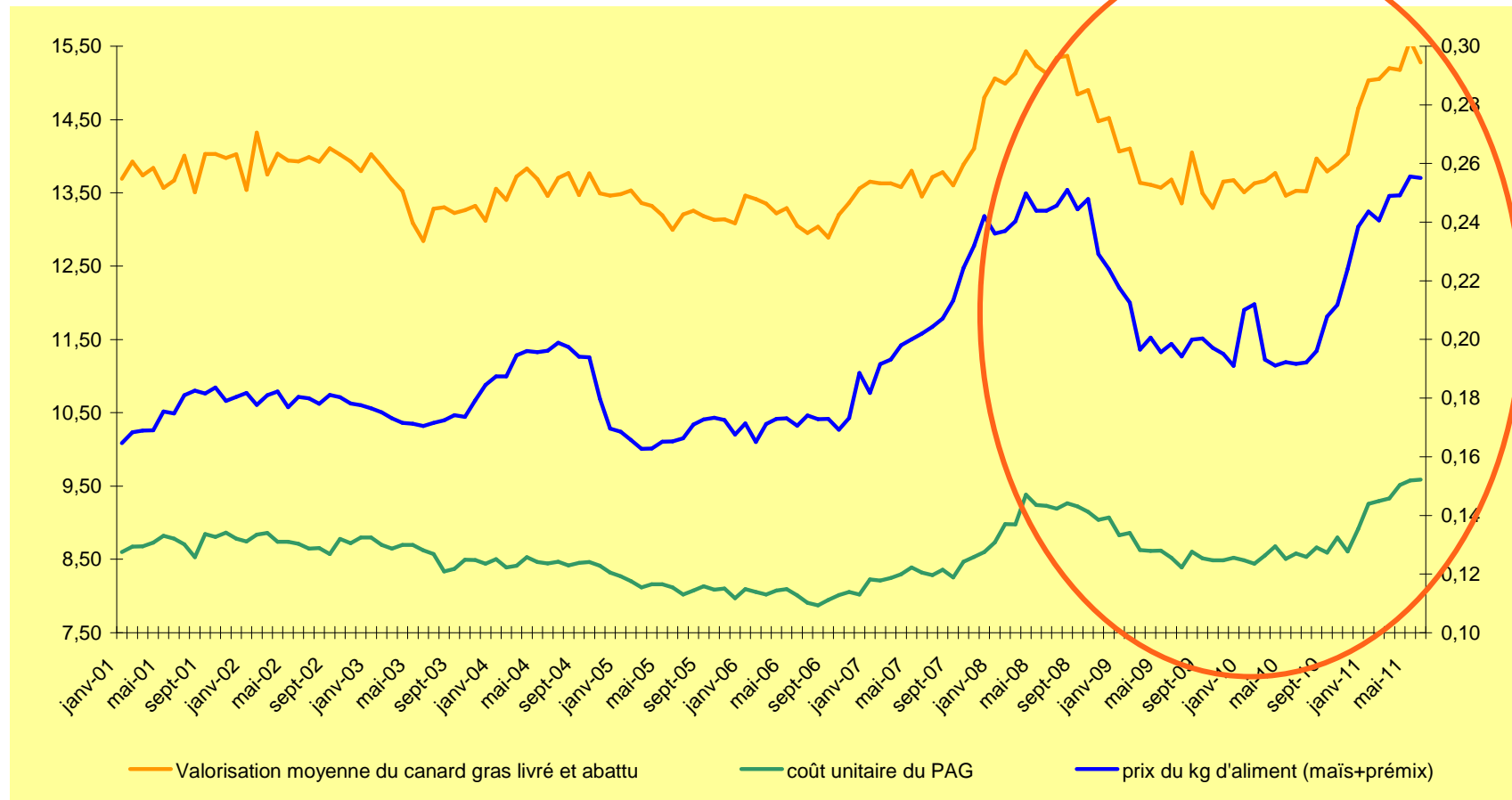
Importance d'une Organisation économique forte

- centres de décisions professionnels
- accès aux marchés
- mise en place d'outils de sécurisation
 - les caisses d'intervention (porcs...)
 - l'indexation aliment - prix de reprise

Une réussite évidente

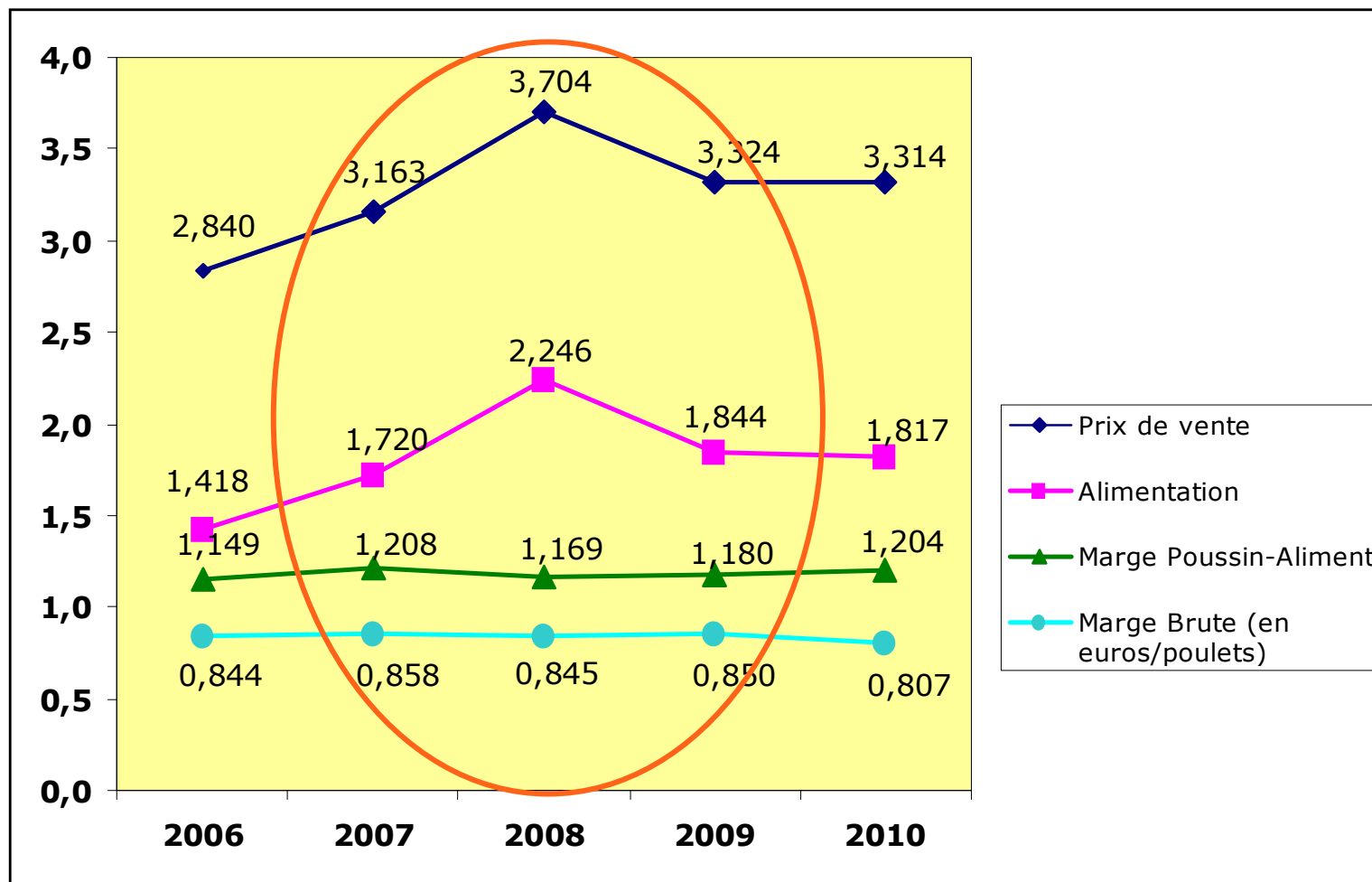
Incidence indexation

Evolution des produits et charges (PAG + aliment) et impact sur la marge brute approchée en gavage de canards IGP depuis 2001



Volailles indexation

Evolution des critères économiques des poulets **Landes Jaunes**



Volailles: ne pas attendre.



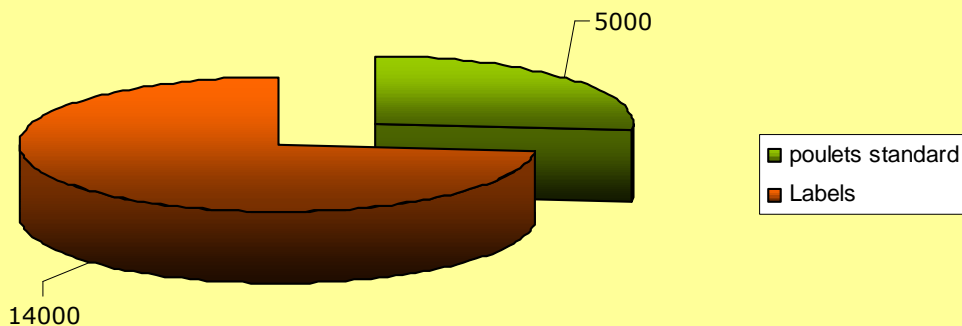
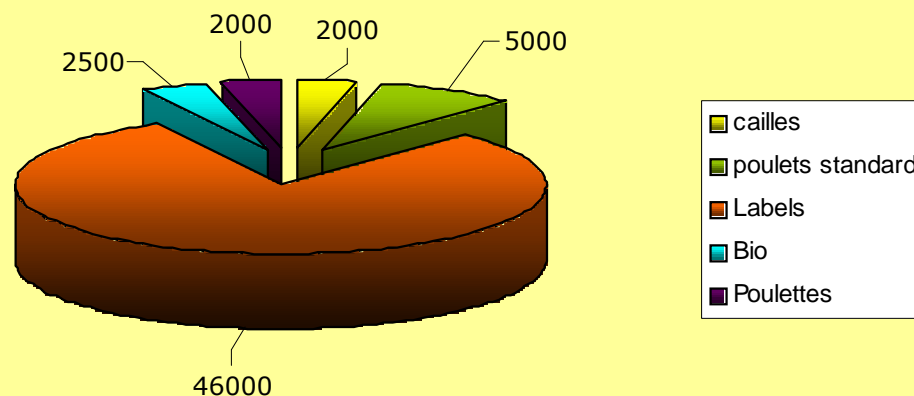
Ça repart : objectifs

- Réussir la réorganisation autour de la production label
- Accompagner tous les développements des OP
- S'intéresser à toutes les catégories (œufs, cailles...)

Le train passe, il faut se positionner maintenant

Volailles : recherche éleveurs !

Cherche 2011



Cherche 2012-2013



Porcins

Baisse de 16 % en 10 ans

- ▶ 5000 truies
- ▶ 92 éleveurs

- Maintenir les outils de production
- Regrouper les structures entre naissage et engraissement
- Conforter par le groupe
 - la production de céréales à consommer
 - les surfaces d'épandage

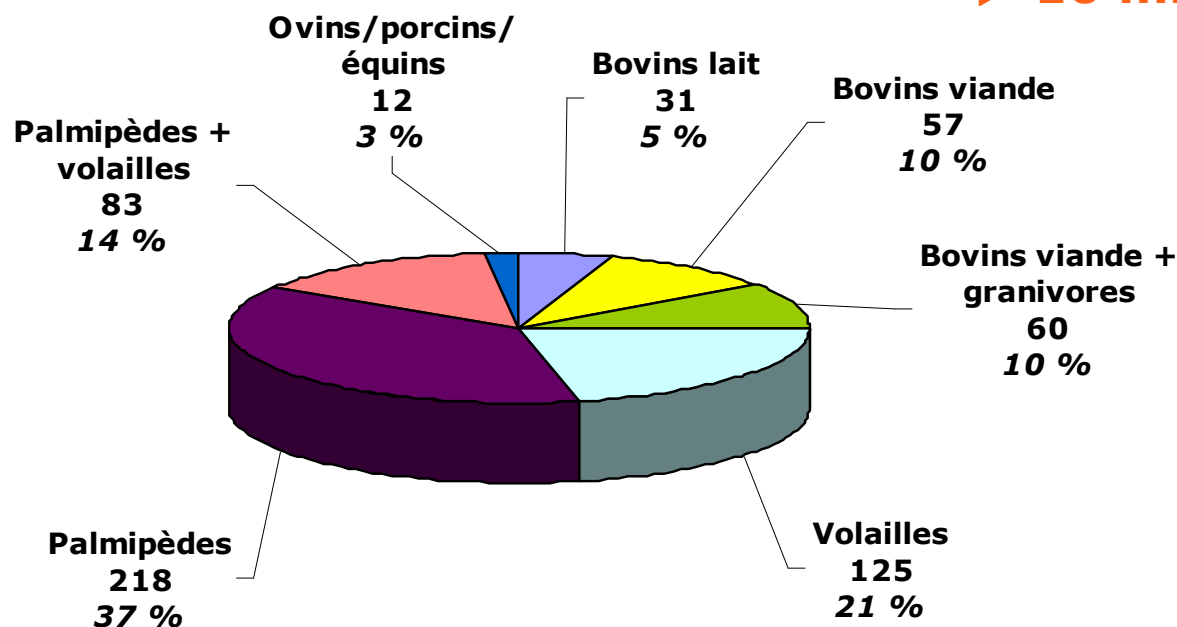


La dynamique d'investissement

Investissements dans les exploitations d'élevage

► 50 millions d'investissements

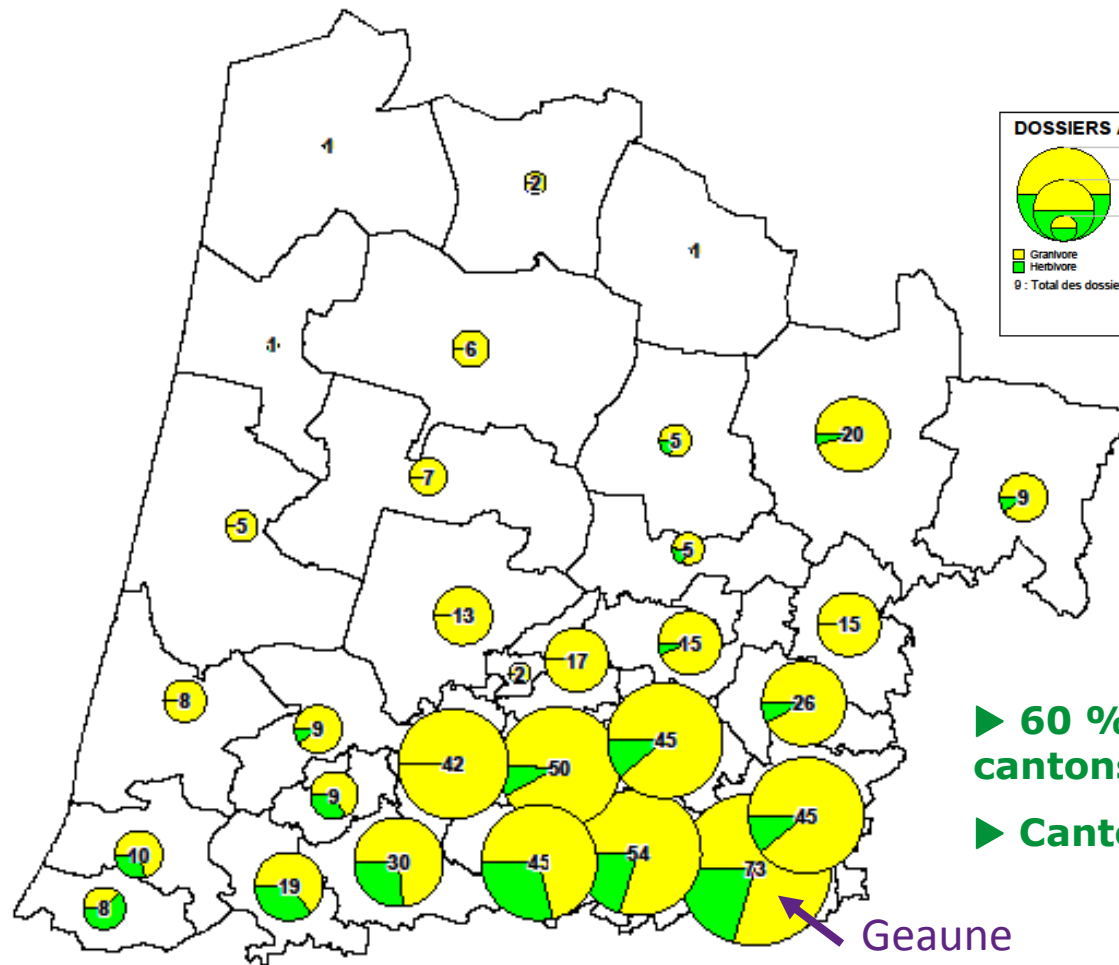
► 10 millions d'aides



Financiers	Valeur (en millions d'euros)
Conseil Général des Landes	3.2
Union Européenne	3.5
Conseil régional d'Aquitaine	3.2
Etat	0.5
Agence Eau Adour Garonne	0.1

Il faut dynamiser tous les territoires !

Localisation géographique des investissements



- ▶ 60 % des investissements sur 6 cantons Tursan et Chalosse Est
- ▶ Canton Geaune très dynamique

Conclusion

- Un énorme potentiel de production
- Une chance : le maïs
- Un plus : les effluents d'élevage !
- Un atout : les OP, une ambiance...
- Un écueil : la PAC : perte inégale (lait surtout !)
- Gagner de la productivité ...
- Un souhait : l'herbe doit être considérée «verte» !
- Un passage obligé : la diversification, le potentiel ouvert
- Une offre importante : les productions animales (granivores)
- Des limites : le foncier, la main d'œuvre...

Conclusion



Une volonté :
avancer et réussir !